

Maître d'ouvrage

CHU DE CLERMONT-FERRAND
Site de Gabriel Montpied

PHARMACIE - BAT AMICALE - STERILISATION
CREATION OUVERTURES

Bureau d'études Structure

FERRO
STRUCTURE INGENIERIE

6 Rue Viviani
63100 CLERMONT-FERRAND
TEL.: 06.78.89.61.76
mail: contact@ferro-structure-ingenierie.fr

NOTE DE CALCUL JUSTIFICATION

Rédigé par : F. FERRO

Fichier : -

Echelle :

Date : 09/07/2025

H		
G		
F		
E		
D		
C		
B		
A	-	-
INDICE	DATE	MODIFICATION

N° AFFAIRE

0, 1, 9, 3

PHASE

E, X, E

TYPE

N, D, C

N° PLAN

0, 0, 0, 1

INDICE

0

1. Objet :

Note de calcul pour la justification de la création d'ouverture dans différents bâtiment du CHU site Gabriel Montpied

2. Plans et documents de référence:

- Plan de coffrage : 0709020C-R-1
- Plan de coffrage : 1010002-Coupe AMICALE
- Plan de coffrage : 01090100-SSOL HE
- Plan de coffrage : 07090302-SSol Ste

3. Réglementation et normes :

- Définition des charges permanentes, charges d'exploitation et charges climatiques suivant l'Eurocode 1 : Actions sur les structures
- Calcul de béton : Eurocode 2

4. Données et Analyse :

Cas n°1

Zone Sous-sol bâtiment stérilisation :

Création d'un passage de 2.10m de large et d'une hauteur d'environ 2.15m soit sous poutre existante. Percement effectué dans un mur maçonné en bloc type aggro.



PHOTO 001



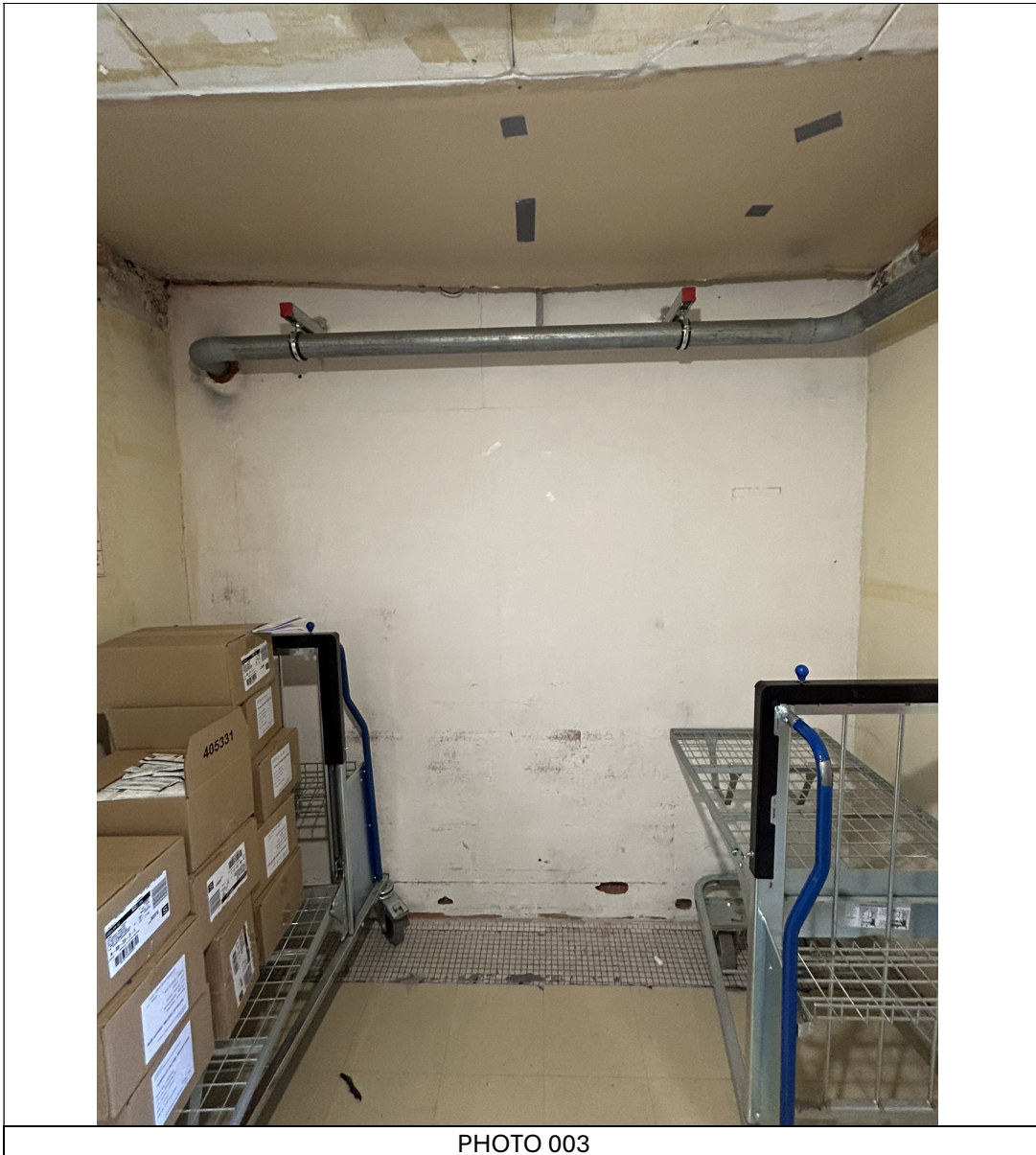
Comme on peut le voir sur les plan de coffrage a disposition et confirmé lors de la visite sur place, la structure principale du bâtiment est composée de poutre principale et secondaire (en jaune sur sur les photo).

Les murs maçonné ne sont pas porteur et ne joue aucun rôle dans la stabilité au vent ou au séisme. Ils ont été ajouté en second œuvre pour cloisonner certaines zone.

Le percement de cette zone peut donc être effectué sans que des renfort soit nécessaire

Cas n°2

Zone HE sous-sol - Pharmacie : création d'un passage 93*205ht dans une cloison brique



Comme on peut le voir sur les plan de coffrage à disposition et confirmé lors de la visite sur place, la structure principale du bâtiment est composée de poutre principale et secondaire en appui sur un réseau de poteaux.

Les murs maçonnés ne sont pas porteurs et ne jouent aucun rôle dans la stabilité au vent ou au séisme. Ils ont été ajoutés en second œuvre pour cloisonner certaines zones.

Le percement de cette zone peut donc être effectué, la mise en place d'un prélinteau sera judicieuse et permettra de maintenir les rangs de brique restants au-dessus de l'ouverture.

Cas n°3

Zone local amical : agrandissement d'une porte existante → 93 à 200 de large



Le mur concerné par l'agrandissement, est un mur de refend en parpaing creux de 20cm, c'est un mur porteur qui reprend la toiture terrasse.

Les travaux de création d'ouverture peuvent être réalisés. Ils nécessitent la mise en place d'un linteau dont le choix technique sera à la discrétion de l'entreprise.

Il faut prévoir la réalisation soit : linteaux BA 20x45ht soit la mise en place d'un fer type HEA200.

5. Conclusion :

Les travaux de création d'ouverture peuvent être réalisés pour l'ensemble des bâtiments concernés sans qu'il n'y ait d'impact sur la stabilité générale, autant d'un point de vue du contreventement que du sismique.